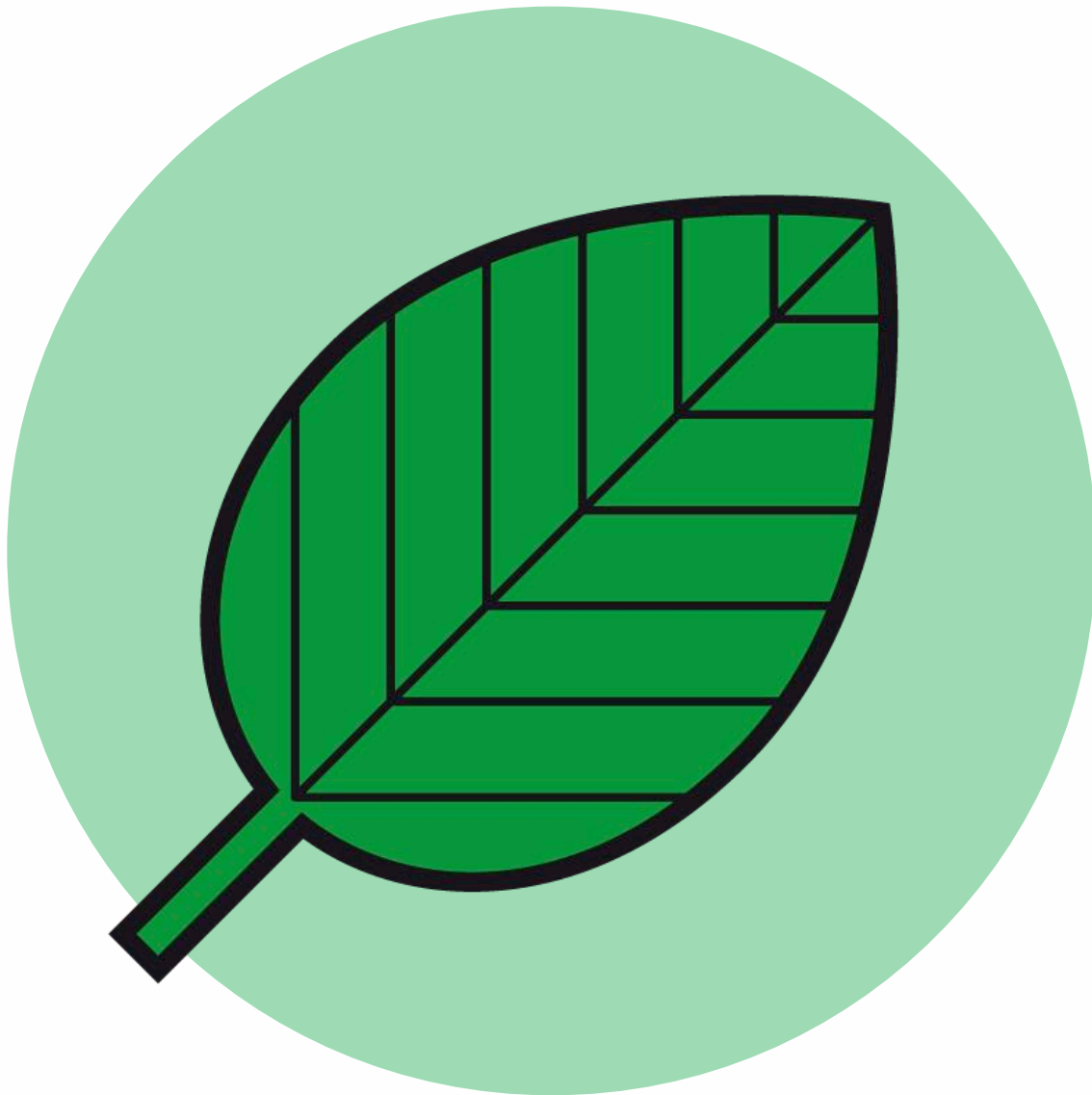


Nicht das Gleiche

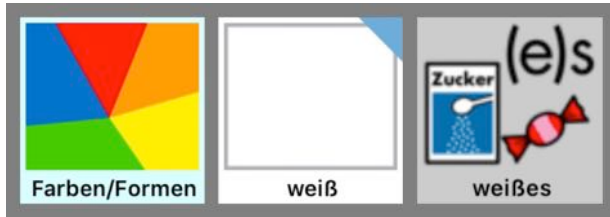


grünes



Blatt an der Linie durchschneiden,
dieser Teil ist Abfall.

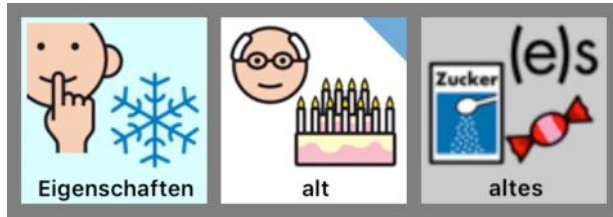
weißes



Blatt



altes



Blatt an der Linie durchschneiden,
dieser Teil ist Abfall.

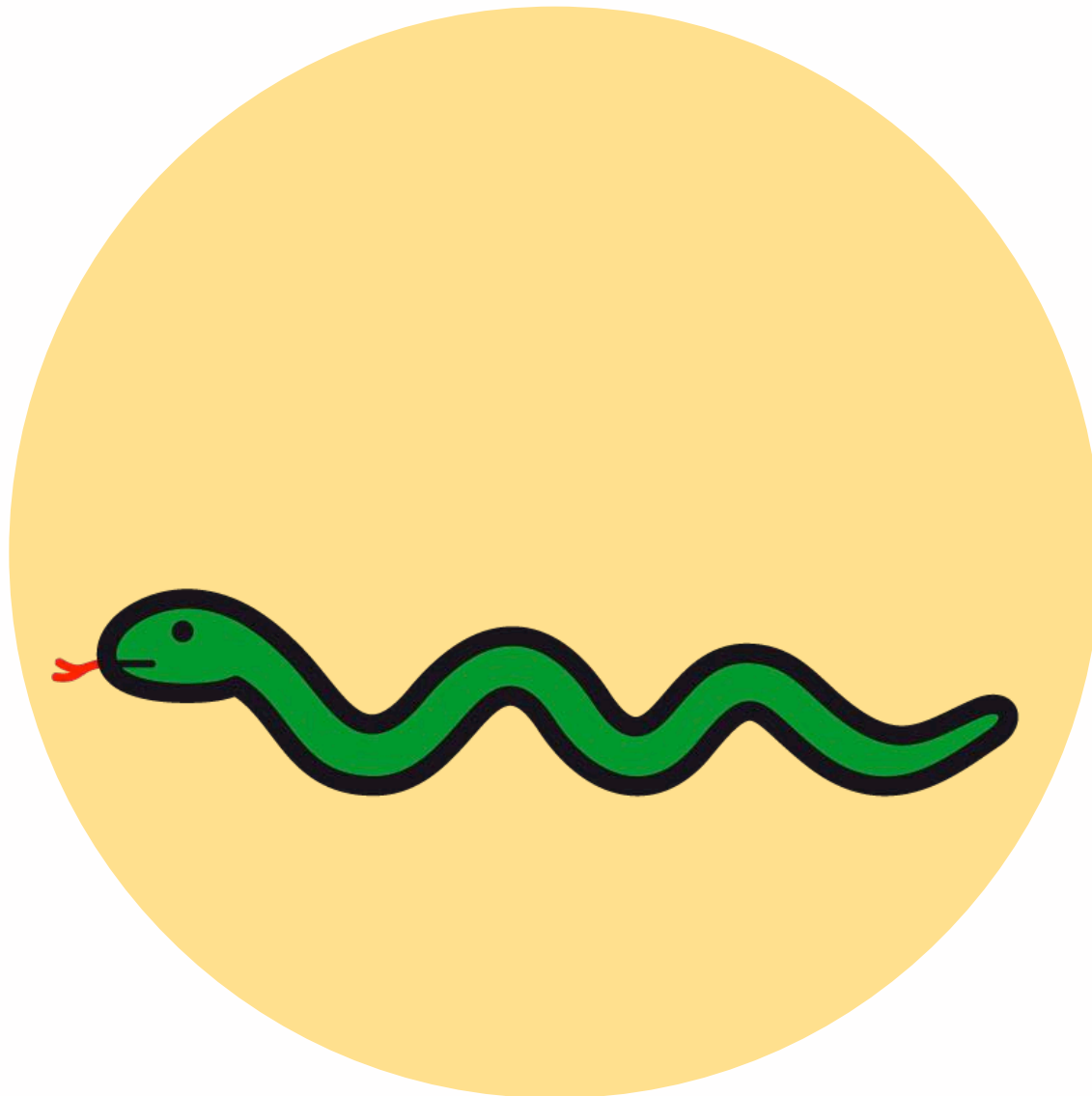
offenes



Schloss

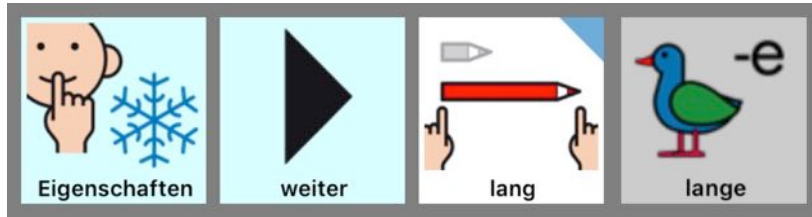


gefährliche

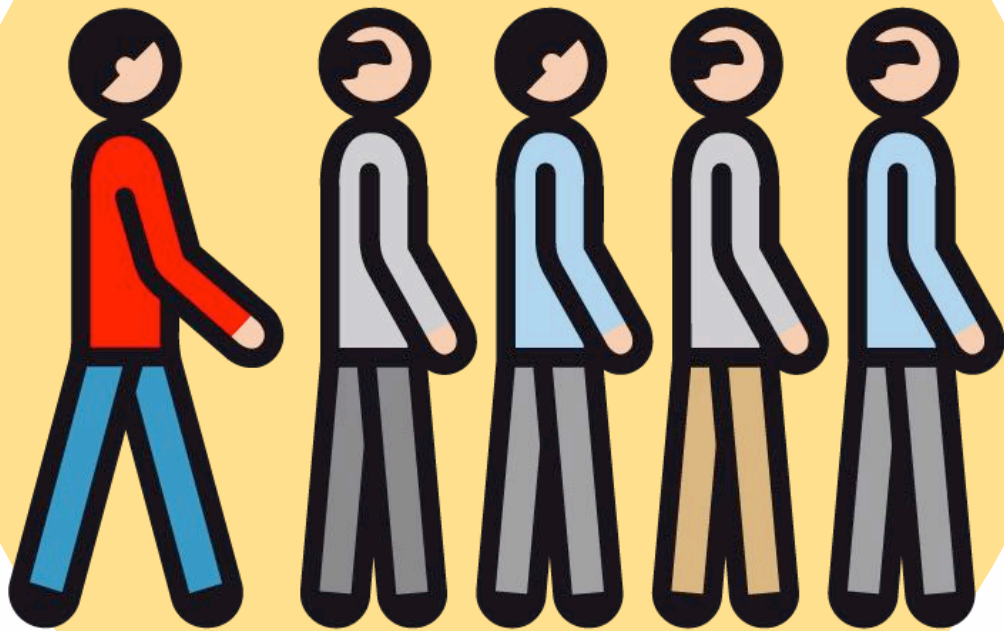
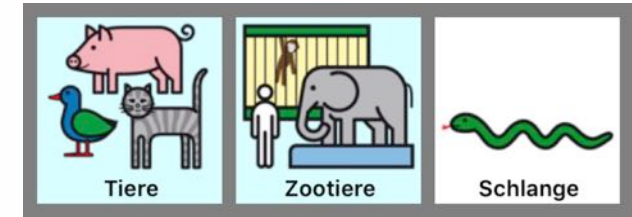


Blatt an der Linie durchschneiden,
dieser Teil ist Abfall.

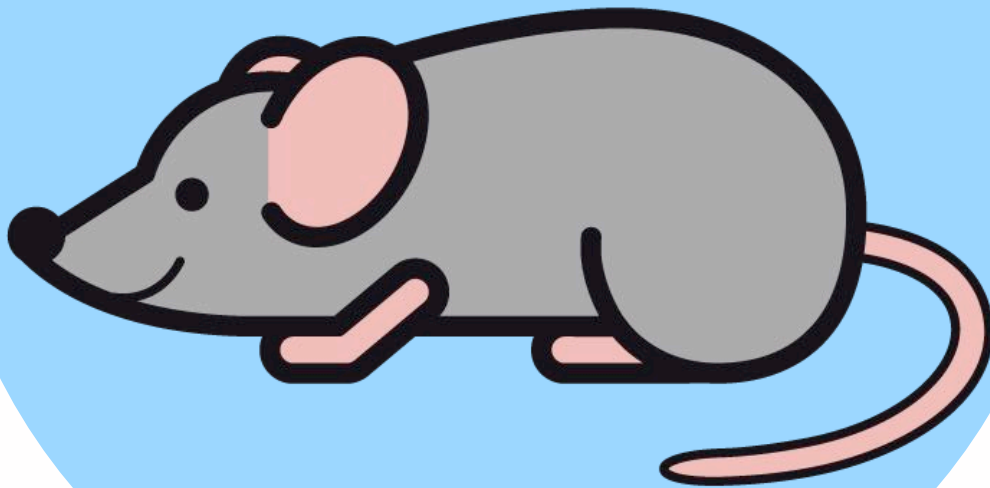
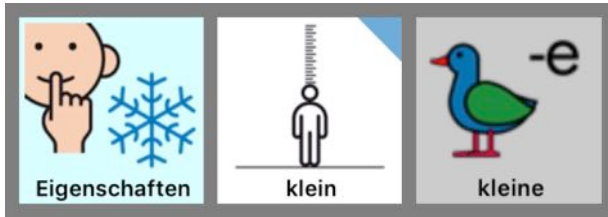
lange



Schlange



kleine

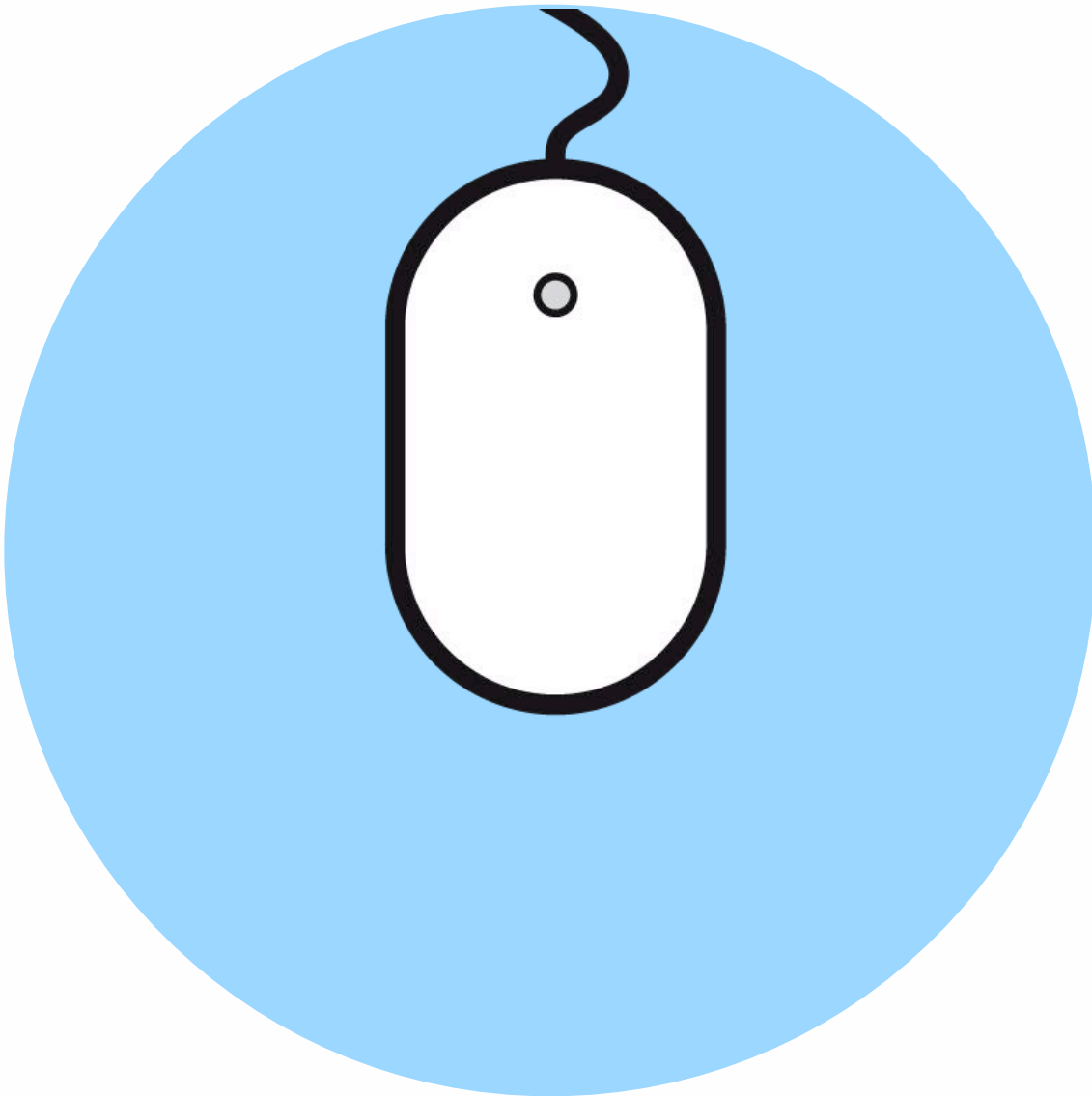
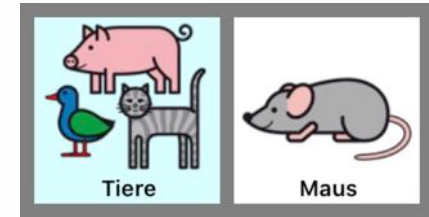


Blatt an der Linie durchschneiden,
dieser Teil ist Abfall.

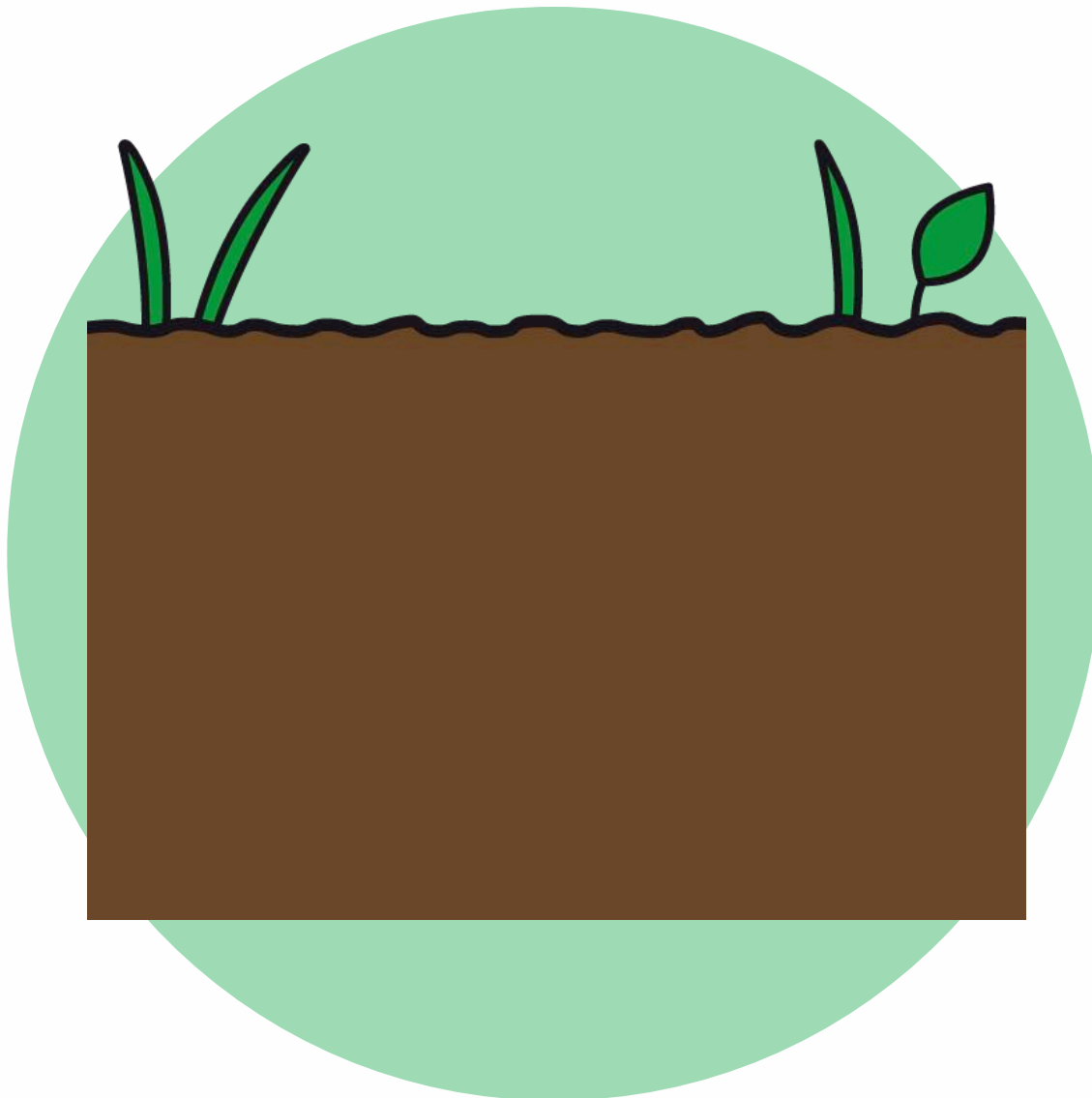
coole



Maus



viel

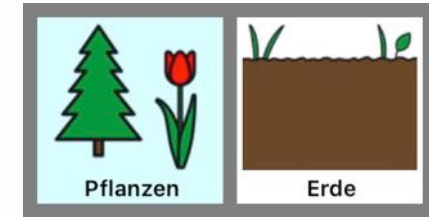


Blatt an der Linie durchschneiden,
dieser Teil ist Abfall.

große



Erde

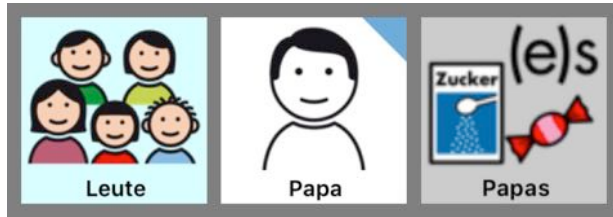


Babys

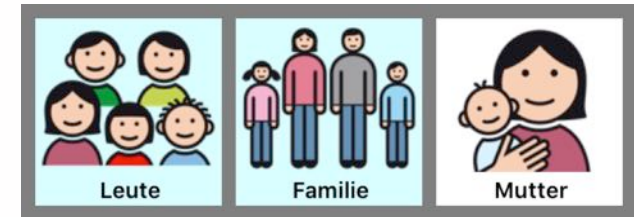


Blatt an der Linie durchschneiden,
dieser Teil ist Abfall.

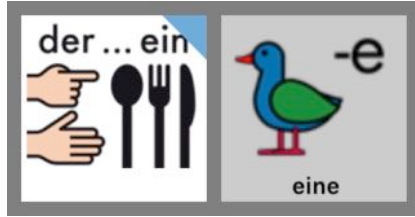
Papas



Mutter

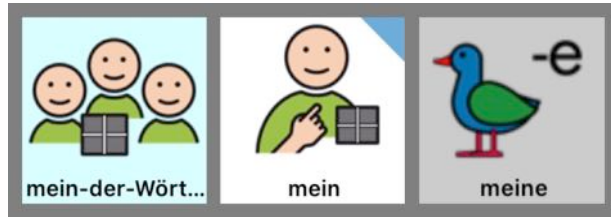


eine

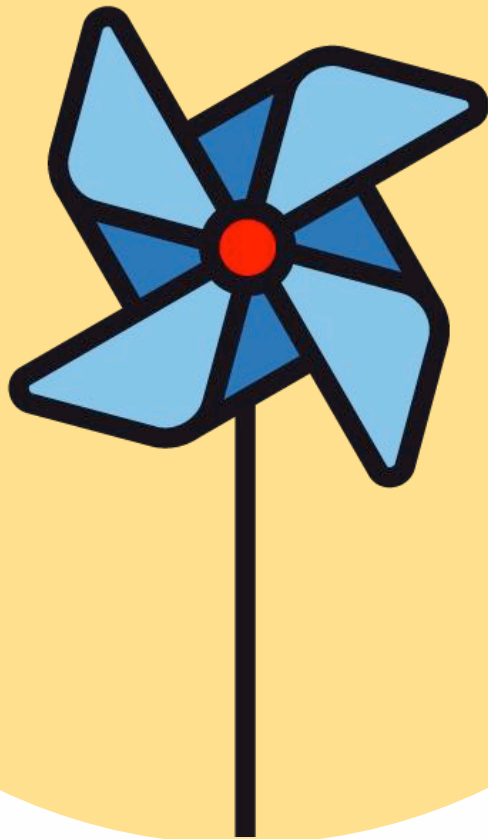


Blatt an der Linie durchschneiden,
dieser Teil ist Abfall.

meine



Windmühle



Und deine Windmühle?

